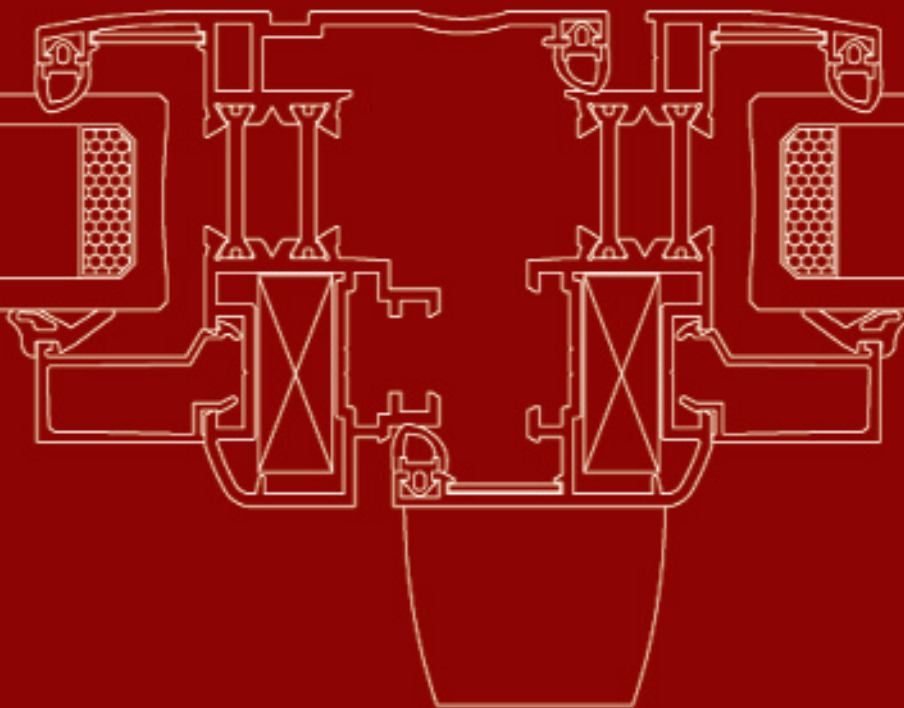


dossier de presse



Frappe Reva 54

Une nouvelle valeur sûre.

L'AMBITION DE LA LUMIERE



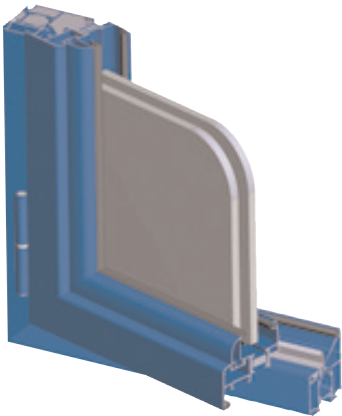
Frappe Reva 54

Une nouvelle valeur sûre.

Avec cette gamme de profilés aluminium,
Alutechnie enrichit son offre
d'un vaste choix de châssis parfaitement adaptés
aux constructions neuves
comme aux travaux de rénovation.

La frappe Reva 54,
un produit actuel, performant et facile à poser.

La qualité, en toute simplicité



Avec Reva 54, Alutechnie a conçu une gamme très complète de profilés à rupture de pont thermique, en alliage aluminium extrudé. Elle permet de décliner les ouvertures à frappe en fenêtres à simple ou double vantaux avec ouvrants à la française, à l'italienne, à soufflet, ou oscillo-battants. Reva 54 offre aussi la possibilité de réaliser des portes-fenêtres à simple ou double vantaux avec ouvrant à la française, ainsi que des châssis fixes et ensembles menuisés. Pour une plus grande liberté de choix encore, des profils d'adaptation ont été spécialement étudiés afin d'intégrer les portes à clamer Univers 50 et les coulissants Regate.

Revue de détails... essentiels !



• Des dormants toute configuration

Pour la construction neuve, les dormants Reva 54 sont assemblés soit à coupe d'onglet sur une base de 54mm avec fond double cage à tôle, couvre joint intégrés, tapées intégrés soit en coupe droite permettant une reprise d'isolation de 100, 120, 140 et 160 mm, avec ou sans volet roulant.

Les dormants coupe d'onglet sont assemblés sur quatre côtés, par des équerres à visser ou sertir. Pour les dormants coupe droite l'assemblage se fait par vis inox.

Alutechnie a également prévu un dormant spécial rénovation pour une fixation frontale du châssis. Les dormants coupe d'onglet cités plus haut sont également utilisable en rénovation.

Enfin, pour les portes-fenêtres à serrure à clé cylindre européen, la partie basse est



assurée par un seuil auto-drainable à étanchéité renforcée, assemblé latéralement sans usinage et démontable sur site.

- **Des ouvrants à coupes d'onglets**

Reva 54 permet d'installer des ouvrants à simple ou double vantaux, avec battement rapporté ou intégré. Pour les châssis à l'italienne, un ouvrant spécifique a été créé. Larges de 64,5 mm, les profilés sont assemblés en coupes d'onglets sur quatre côtés par des équerres à visser, à sertir ou à pion. Ils permettent de reprendre une plage de 10 à 40 mm d'épaisseur pour les éléments de remplissage.

- **Des accessoires à l'épreuve du temps**

Pour une tenue longue durée au fil du temps et des aléas météorologiques, tous les accessoires de la gamme Reva 54 sont fabriqués dans des matériaux non corrodables (aluminium, inox, polyamide...).

La simplicité, clé d'une réalisation réussie

Chez Alutechnie, qualité rime aussi avec simplicité. Pour une mise en œuvre aisée, les usinages ont donc été limités au maximum. Les usinages restants sont effectués facilement, grâce à un ensemble d'outils indépendant, s'adaptant de façon personnalisée aux impératifs de fabrication.

- **Une isolation sans faille**

Toute la gamme Reva 54 répond parfaitement aux attentes de la réglementation thermique en vigueur (RT2005).

Des performances qu'elle doit notamment à la rupture de pont thermique, assurée par des barrettes polyamides serties à l'axe des profilés.

L'étanchéité ouvrant/dormant est assurée par un joint bicomposant périphérique tournant dans les angles ; celui-ci peut servir également de joint d'assise du vitrage.

Et si nécessaire, un joint barrière vient renforcer l'étanchéité des châssis, mais aussi leurs performances thermiques et acoustiques.

- **Des finitions zéro défaut**

Touche ultime, le thermolaquage par poudre polyester : qualité garantie avec le label QUALICOAT et l'offre couleur d'Alutechnie, récemment élargie pour satisfaire les demandes esthétiques les plus variées.

Les profilés de la gamme Reva 54 sont également disponibles en version anodisée 20 microns avec là aussi une assurance qualité, celle du label EWAA-EURAS.

contact presse :
Stéphane Reocreux

ALUTECHNIE

Z.I DES PLATIERES 69440 MORNANT
Tél : 04.78.19.37.40 - Fax : 04.78.19.37.41
<http://www.alutechnie.com>